

Przepis na spółdzielnię - krok po kroku czyli jak założyć spółdzielnię

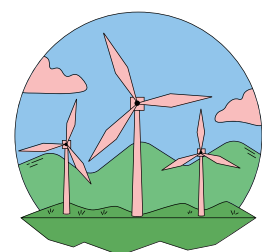
Korzyści wynikające z założenia spółdzielni
energetycznej. Jak radzą sobie inni?
Przykłady istniejących spółdzielni



Monika Jaszczka

**JESTEŚMY OGÓLNOPOLSKĄ ORGANIZACJĄ POZARZĄDOWĄ.
OD PONAD 25 LAT DZIAŁAMY NA RZECZ ZRÓWNOWAŻONEGO ROZWOJU,
OCHRONY ŚRODOWISKA I KLIMATU.**

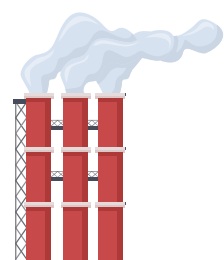
NASZE DZIAŁANIA KONCENTRUJĄ SIĘ GŁÓWNIIE WOKÓŁ:



transformacji energetycznej



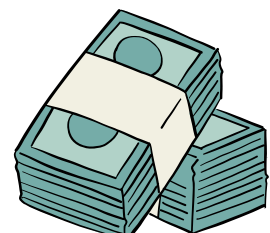
energetyki obywatelskiej



jakości powietrza



sprawiedliwej transformacji regionów górniczych



zwiększania udziału społeczeństwa obywatelskiego

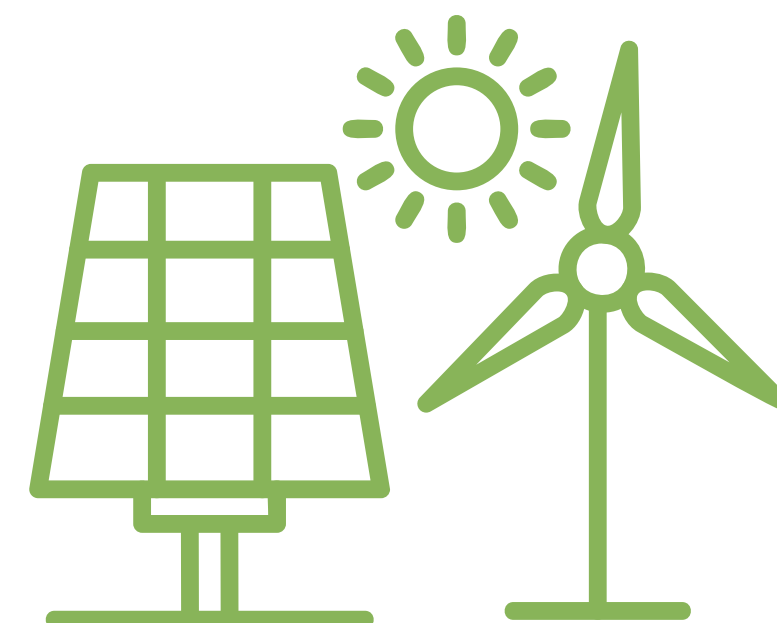
Kilka danych statystycznych:

- **70%** pytanych obawia się długotrwałych przerw w dostawach prądu i ciepła
- **50%** respondentów spodziewa się, że będzie musiało ograniczyć ogrzewanie swojego domu lub mieszkania z powodu wysokich kosztów energii.
- przeszło **90%** Polek i Polaków deklaruje poparcie dla przyspieszenia inwestycji w OZE
- **89%** badanych popiera rozwiązania prosumenckie: takie, które umożliwiają produkcję energii na własne potrzeby oraz sprzedaż nadwyżki do sieci energetycznej
- **85%** badanych popiera rozwój społeczności energetycznych czyli inicjatywy lokalne, w których mieszkańcy wspólnie inwestują w odnawialne źródła energii



Energetyka obywatelska:

- **PROSUMENCI INDYWIDUALNI**
(jeden budynek np. dom jednorodzinny, szkoła, przedszkole)
- **PROSUMENCI ZBIOROWI, LOKATORSCY**
(jeden budynek wielolokalowy)
- **SPÓŁDZIELNIE ENERGETYCZNE, SPOŁECZNOŚCI OBYWATELSKIE**
(różnego rodzaju podmioty działające wspólnie na określonych przez siebie zasadach)



Społeczności energetyczne:

Społeczność energetyczna - grupa podmiotów (osoby fizyczne, instytucje publiczne, jednostki samorządowe, MŚP), chcących wspólnie realizować, najczęściej lokalnie, projekty energetyczne oparte o odnawialne źródła energii.

Głównym celem nie jest zysk, lecz zapewnienie członkom oraz społecznościom lokalnym korzyści w wymiarze:

- społecznym
- środowiskowym
- ekonomicznym



Społeczności energetyczne - co najmniej 2 oddzielne obiekty (domy mieszkalne, przedsiębiorstwa, budynki użyteczności publicznej), które korzystają ze wspólnej instalacji OZE.

Spółdzielnia energetyczna

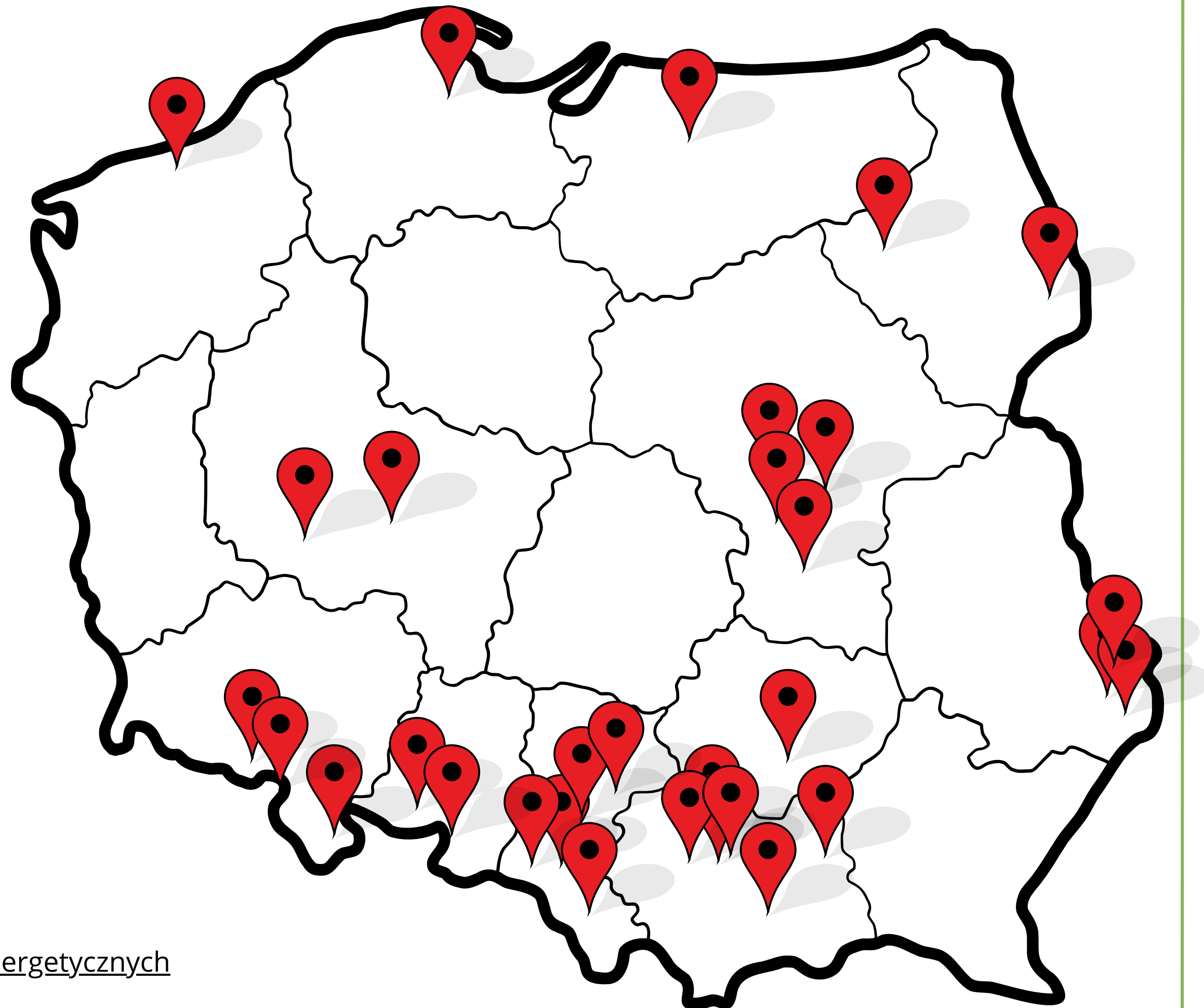


To spółdzielnia, która wytwarza **ENERGIĘ ELEKTRYCZNĄ, BIOGAZ lub CIEPŁO**, w instalacjach OZE lub równoważy zapotrzebowania energii elektrycznej, biogazu lub ciepła, wyłącznie na potrzeby własne spółdzielni i jej członków przyłączonych do zdefiniowanej obszarowo sieci dystrybucyjnej.



29

**spółdzielnie
energetyczne
w Polsce**



Jakie mamy w Polsce spółdzielnie energetyczne?

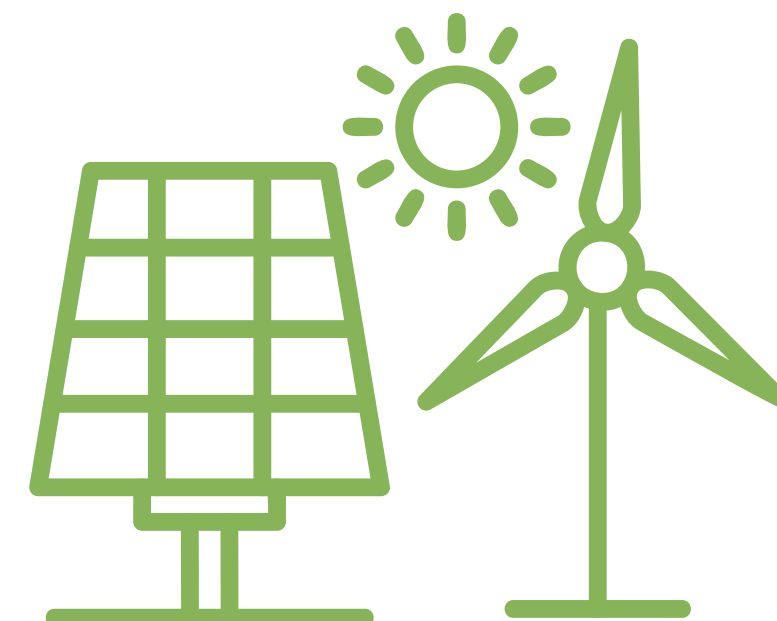
- **samorządowe** - jej członkami zazwyczaj są gminy, gminne ośrodki sportu, domy kultury, gminne biblioteki, gminne zakłady opieki zdrowotnej, np. w Wierzchosławicach, Łądku Zdroju, Stawiskach, Ustroniu Morskim czy Pieniężnie
- **przedsiębiorców** - lokalne firmy, np. Nasza Energia w Mszanie, Eisall w Raszynie, w Hrubieszowie SE Hrubieszowskiej Telewizji Kablowej,
- **obywatelskie** - złożone z osób fizycznych, np. Słoneczny Serock czy Nasza Energia w Orłowcu skupiona wokół LGD Kłodzka Wstęga Sudetów,

100% - działa w oparciu o instalację fotowoltaiczną



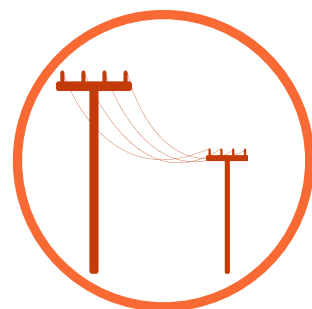
Korzyści dla gminy i mieszkańców

- **aspekt ekonomiczny:** środki, które zaoszczędzimy na energii elektrycznej, będziemy mogli przeznaczyć chociażby na wydatki inwestycyjne, modernizację już istniejących obiektów w naszej gminie
- **samowystarczalność** dzięki posiadaniu pomp ciepła i fotowoltaiki
- korzystanie z zielonej energii eliminuje problemy z **emisją dwutlenku węgla.**



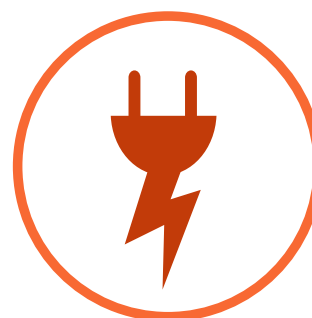
Zwolnienia z wybranych opłat:

Opłaty dystrybucyjne
zmiennie



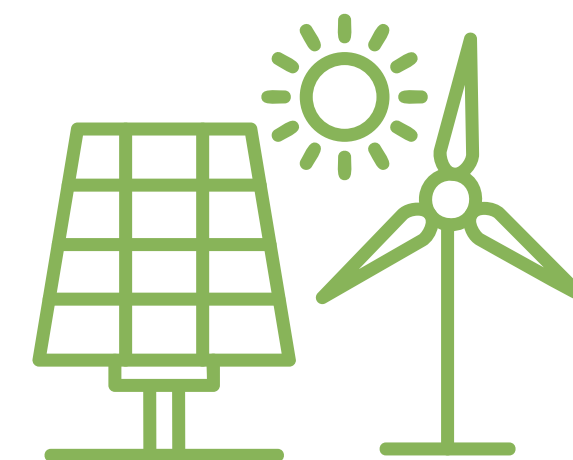
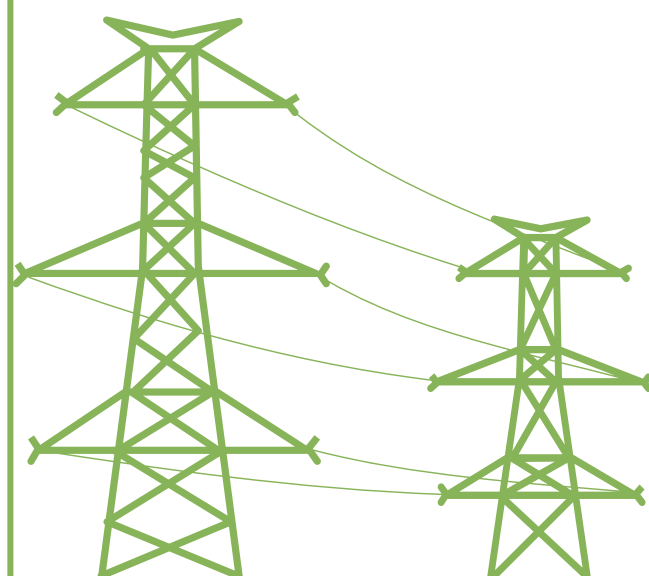
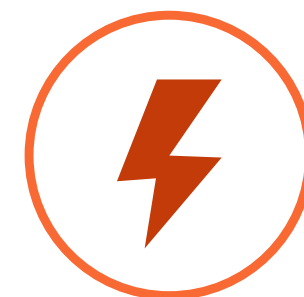
Opłaty OZE

Opłaty mocowe



Podatek akcyzowy
(do 1 MW)

Opłaty kogeneracyjne



Warunki założenia spółdzielni energetycznej



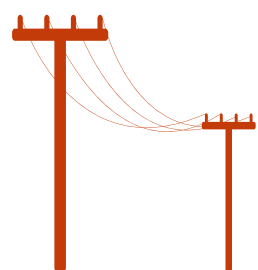
Działa na obszarze gminy wiejskiej lub wiejsko-miejskiej (max. 3 sąsiadujące ze sobą gminy)



Spółdzielnia jest dobrowolnym zrzeszeniem osób fizycznych lub prawnych, która prowadzi wspólną działalność gospodarczą



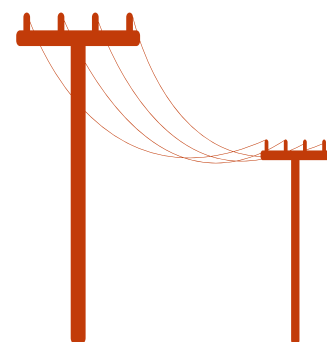
Założyciele: co najmniej 10 osób fizycznych lub 3 osoby prawne



Działa na obszarze 1 operatora systemu dystrybucyjnego



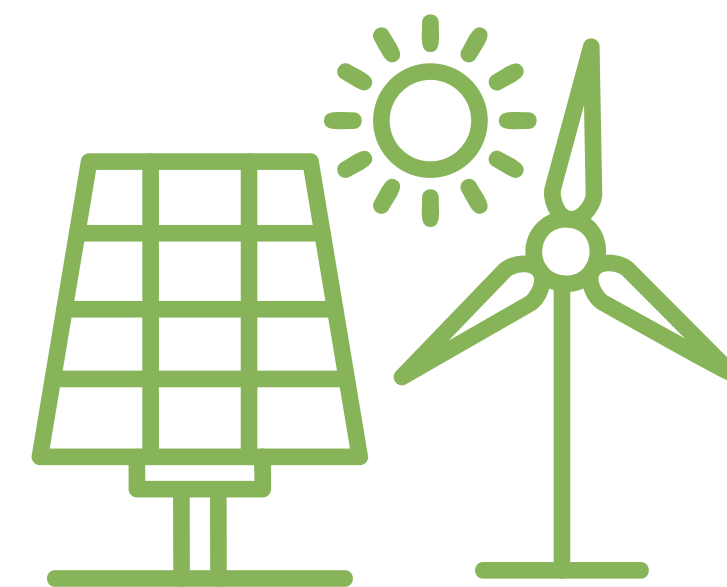
Warunki założenia spółdzielni energetycznej



rozliczenie energii wprowadzanej do sieci wobec pobranej następuje w stosunku **1:0,6**



spółdzielnie, które złożą wniosek o rejestrację do 31.12.2025 mają wymóg pokrycia tylko **40%** zapotrzebowania na energię z OZE, **nie 70%**



JAK SFINANSOWAĆ SPÓŁDZIELNIĘ ENERGETYCZNĄ?

- Prywatne instytucje finansowe (kredyt, pożyczka)
- Programy finansowania inwestycji w OZE (środki krajowe oraz UE)
 - **Energia dla Wsi** – spółdzielnie energetyczne – nabór ogłoszony, podane kryteria
 - Fundusze w ramach **Regionalnych Programów Operacyjnych** 2021 – 2027
 - **Krajowy Plan Odbudowy** (spółdzielnie energetyczne oraz inne projekty) – nabór ogłoszony, podane kryteria



PYTANIA?

PYTANIA?

PYTANIA?

PYTANIA?





ZAPRASZAMY NA NASZE STRONY:

WWW.ZIELONASIEC.PL

WIECEJNIZENERGIA.PL

DZIEKUJĘ ZA UWAGĘ!

Monika Jaszczka
monikajaszczka@zielonasiec.pl

